

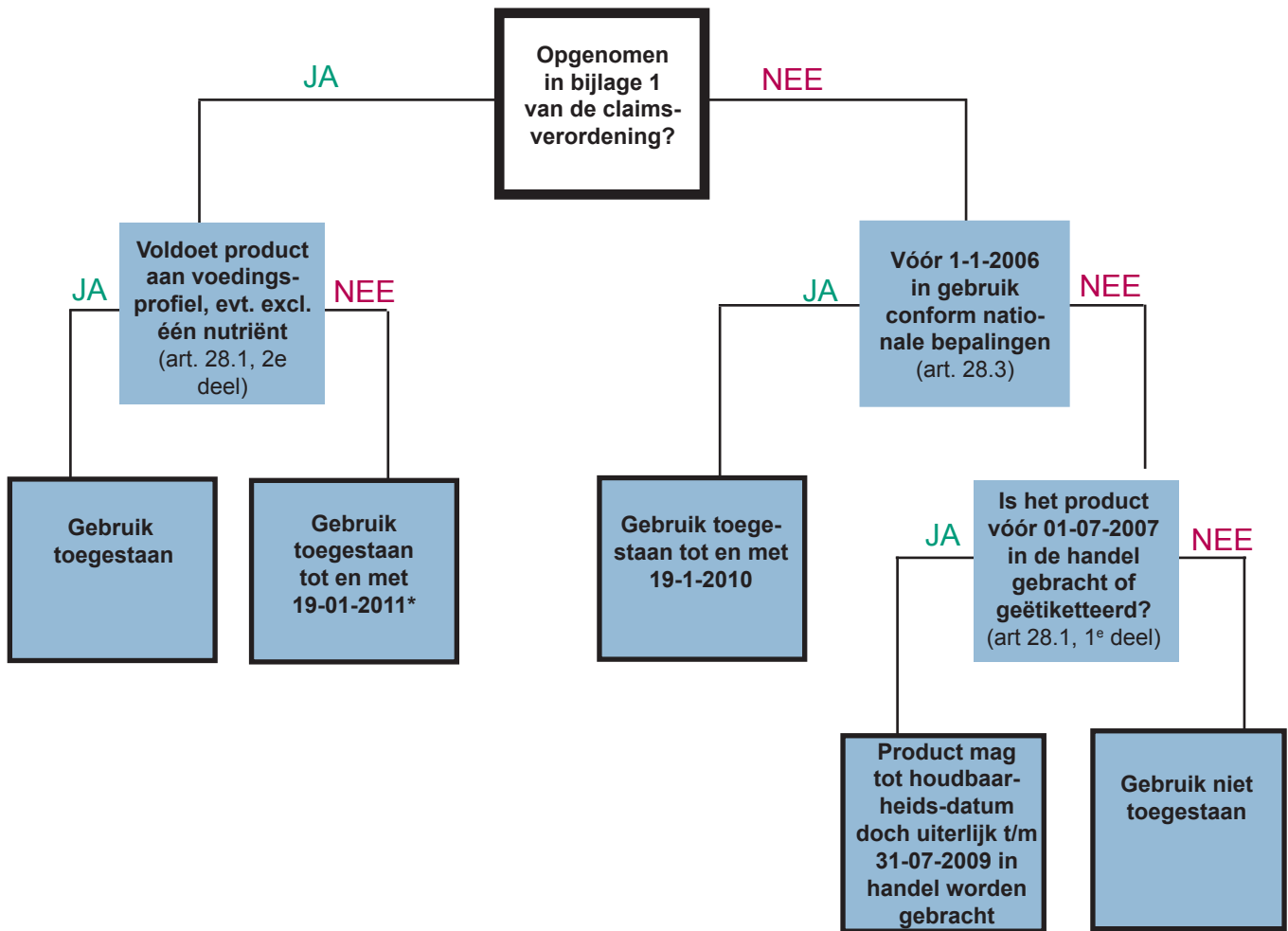
OVERGANGSTERMIJN VOEDINGS- EN GEZONDHEIDSCLAIMS

Voedingsclaims	pagina 2
Voedingsclaim in de vorm van illustratie, grafische voorstelling of symbool	pagina 3
Gezondheidsclaim generieke claims, art. 13	pagina 4
Claims inzake ziekterisicobeperking	pagina 6
Claims die verband houden met de ontwikkeling en gezondheid van kinderen	pagina 7
Handelsmerk of merknaam	pagina 8

In geen geval is aansprakelijkheid te ontleen voor enige schade, van welke aard ook, die het directe of indirecte gevolg is van handelingen en/of beslissingen die (mede) gebaseerd zijn op de in deze schema's opgenomen informatie

OVERGANGSTERMIJN VOEDINGS- EN GEZONDHEIDSCLAIMS

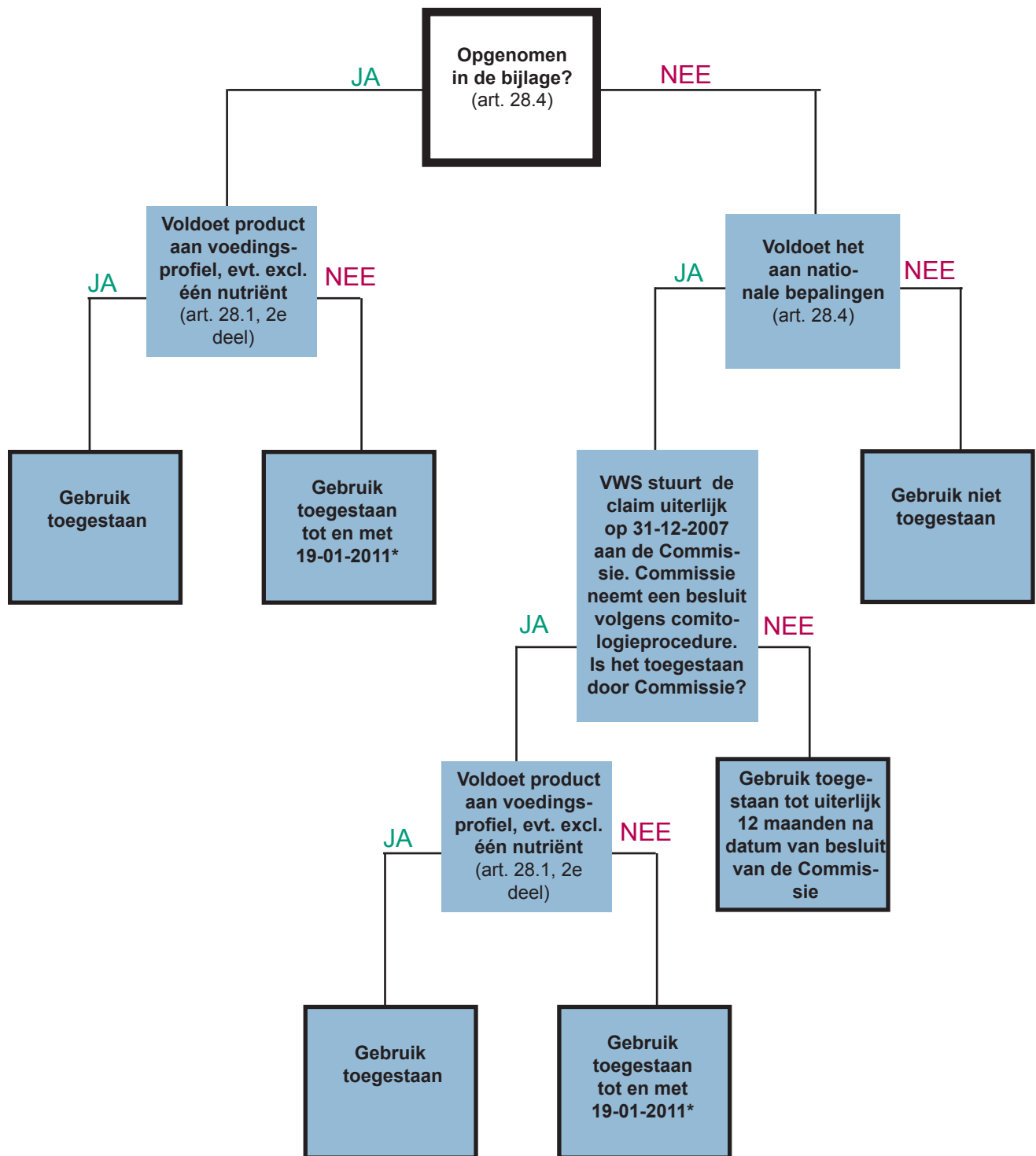
VOEDINGSCLAIMS



* of zoveel eerder als de voedingsprofielen in minder dan 24 maanden na inwerkingtreding van de verordening worden vastgesteld. Gebruik van de claim is toegestaan tot 2 jaar na vaststelling van de voedingsprofielen.

OVERGANGSTERMIJN VOEDINGS- EN GEZONDHEIDSCLAIMS

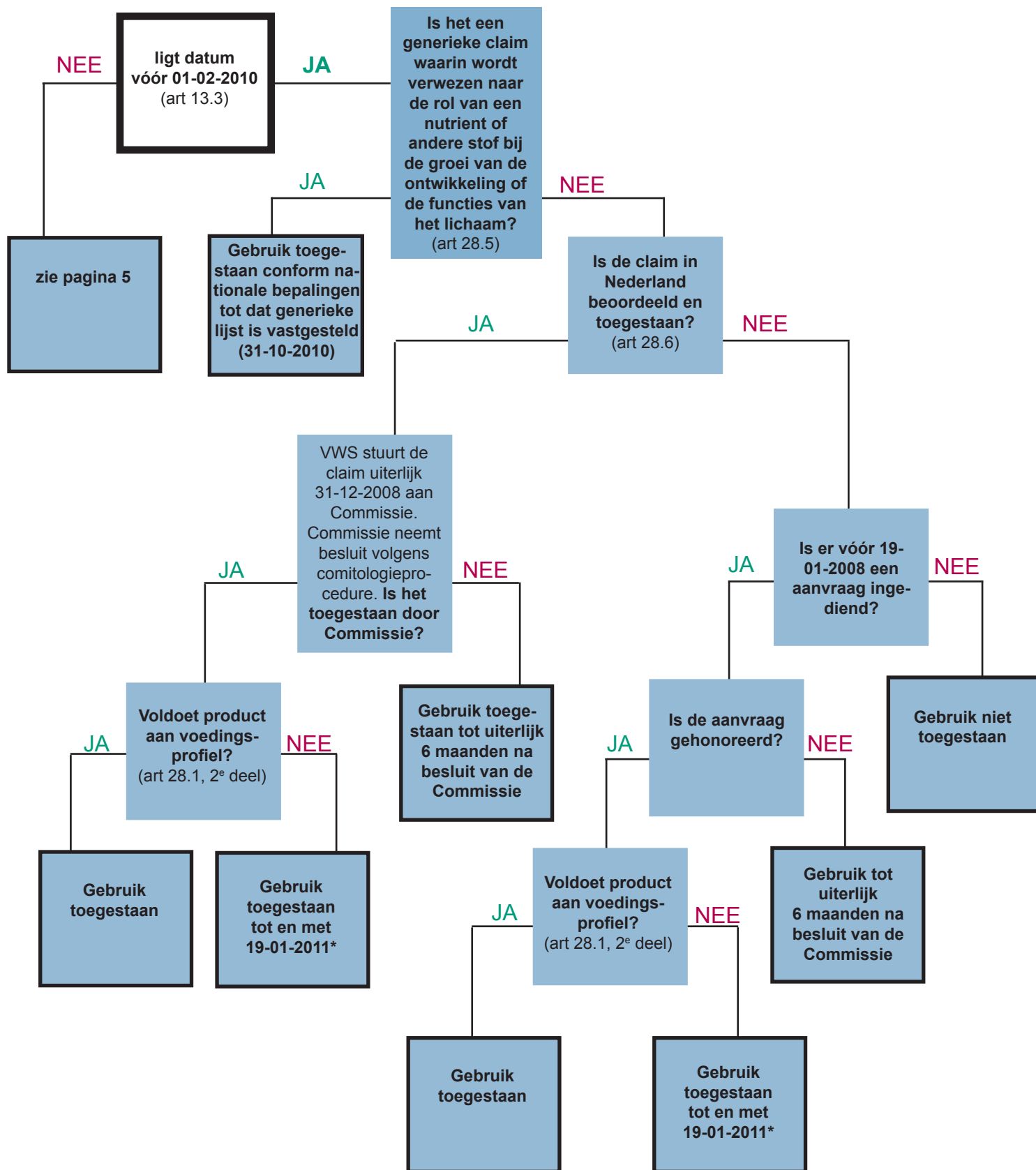
VOEDINGSCLAIM IN DE VORM VAN ILLUSTRATIE, GRAFISCHE VOORSTELLING OF SYMBOOL



* of zoveel eerder als de voedingsprofielen in minder dan 24 maanden na inwerkingtreding van de verordening worden vastgesteld. Gebruik van de claim is toegestaan tot 2 jaar na vaststelling van de voedingsprofielen.

OVERGANGSTERMIJN VOEDINGS- EN GEZONDHEIDSCLAIMS

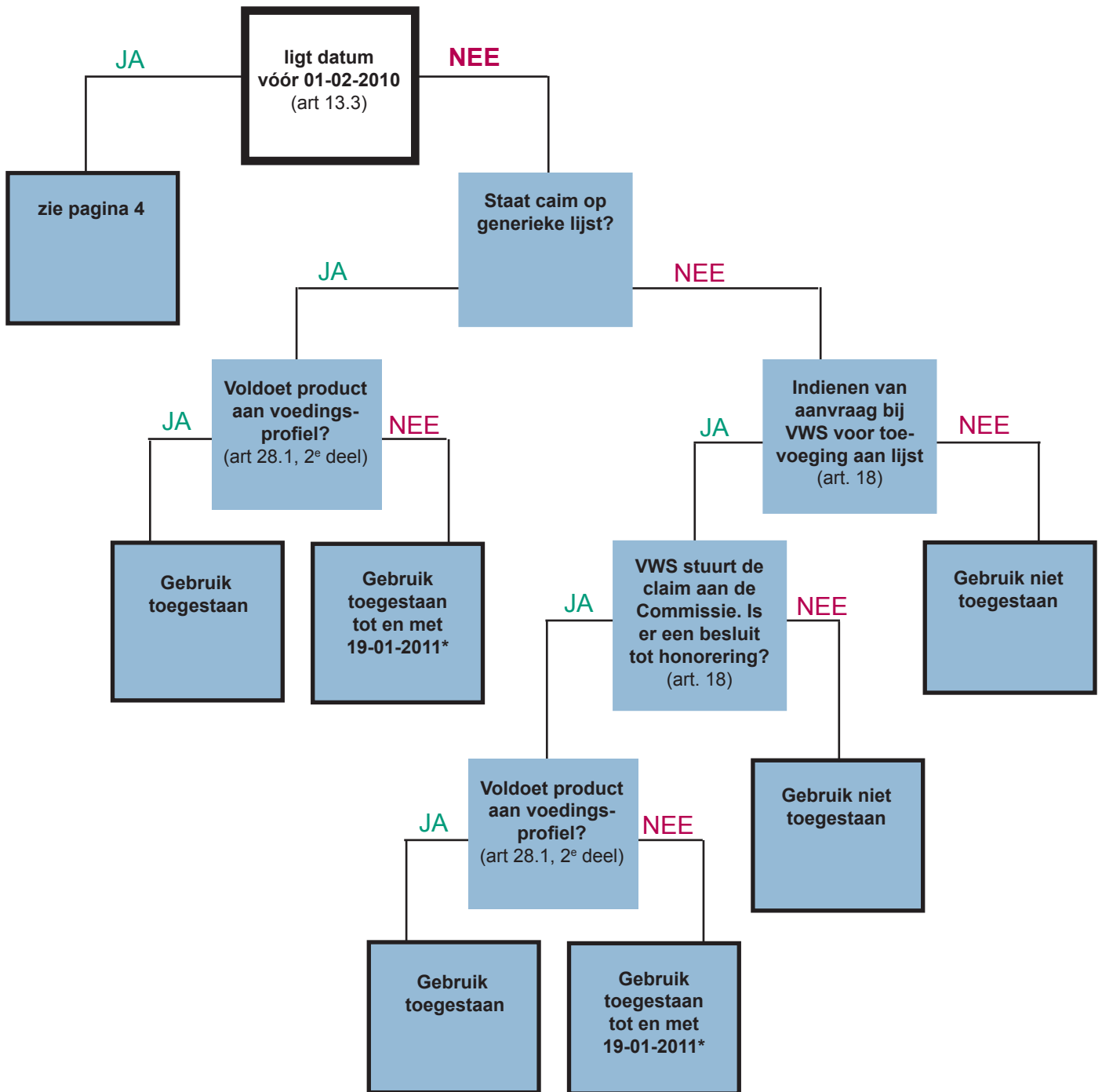
GEZONDHEIDSCLAIM GENERIEKE CLAIMS (ART 13)



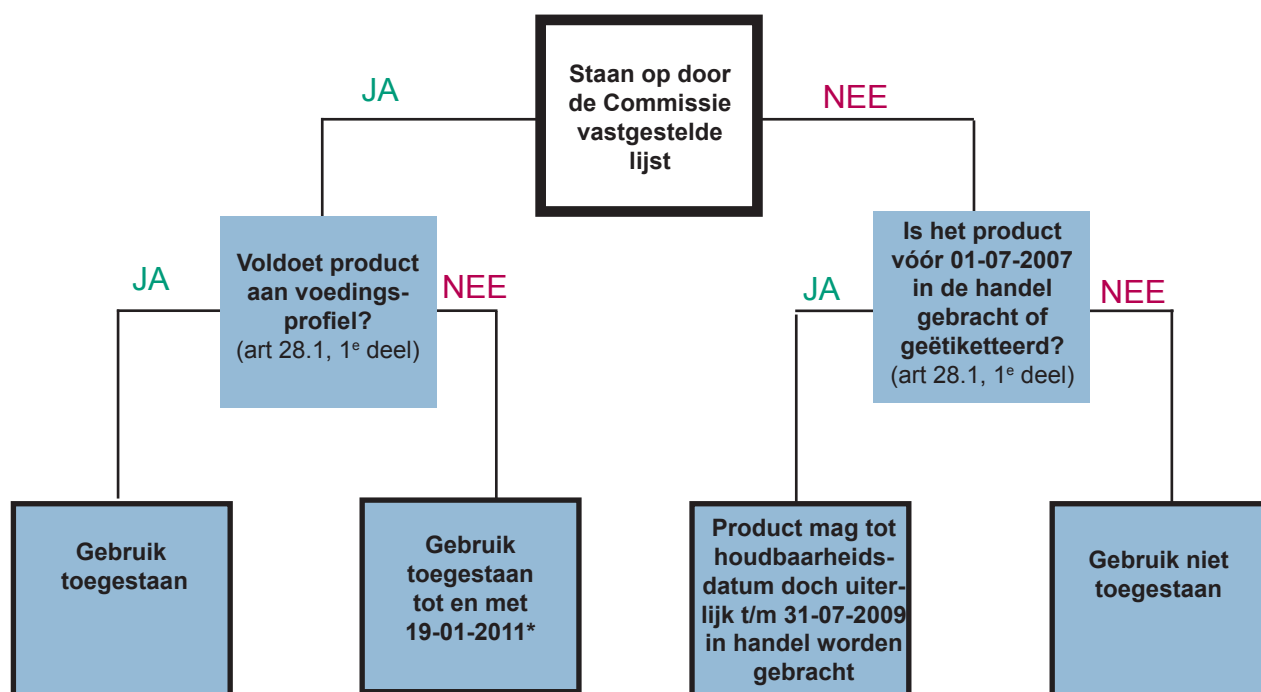
* of zoveel eerder als de voedingsprofielen in minder dan 24 maanden na inwerkingtreding van de verordening worden vastgesteld. Gebruik van de claim is toegestaan tot 2 jaar na vaststelling van de voedingsprofielen.

OVERGANGSTERMIJN VOEDINGS- EN GEZONDHEIDSCLAIMS

GEZONDHEIDSCLAIM GENERIEKE CLAIMS (ART 13)



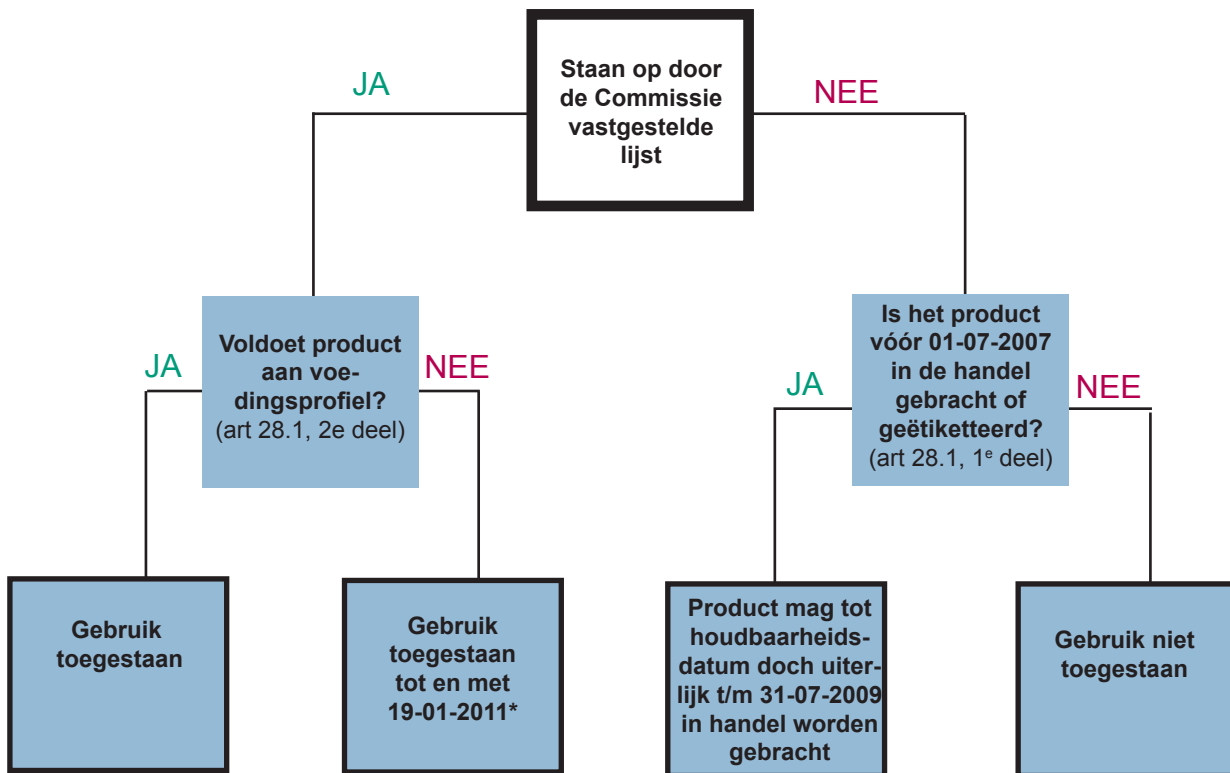
* of zoveel eerder als de voedingsprofielen in minder dan 24 maanden na inwerkingtreding van de verordening worden vastgesteld. Gebruik van de claim is toegestaan tot 2 jaar na vaststelling van de voedingsprofielen.



* of zoveel eerder als de voedingsprofielen in minder dan 24 maanden na inwerkingtreding van de verordening worden vastgesteld. Gebruik van de claim is toegestaan tot 2 jaar na vaststelling van de voedingsprofielen.

OVERGANGSTERMIJN VOEDINGS- EN GEZONDHEIDSCLAIMS

CLAIMS DIE VERBAND HOUDEN MET DE ONTWIKKELING EN GEZONDHEID VAN KINDEREN



* of zoveel eerder als de voedingsprofielen in minder dan 24 maanden na inwerkingtreding van de verordening worden vastgesteld. Gebruik van de claim is toegestaan tot 2 jaar na vaststelling van de voedingsprofielen.

